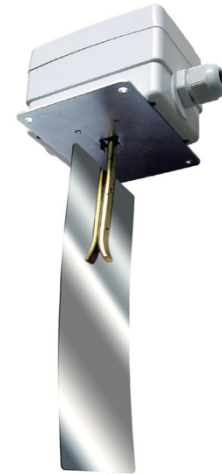


Descripción	Interruptor de flujo
Alimentación	24/250 VAC
Dimension paleta	80 x 175 mm



Descripción:

Dispositivo para el control del flujo del aire en conductos de acondicionado y ventilación

Aplicaciones

- Encendido de equipo cuando se detecte flujo de aire .

Instalación:

- Ver diagrama de instalación

USO

Control y monitorización del flujo de aire y gases no agresivos en conductos, cámaras de equipos de calefacción, refrigeración y aire acondicionado.

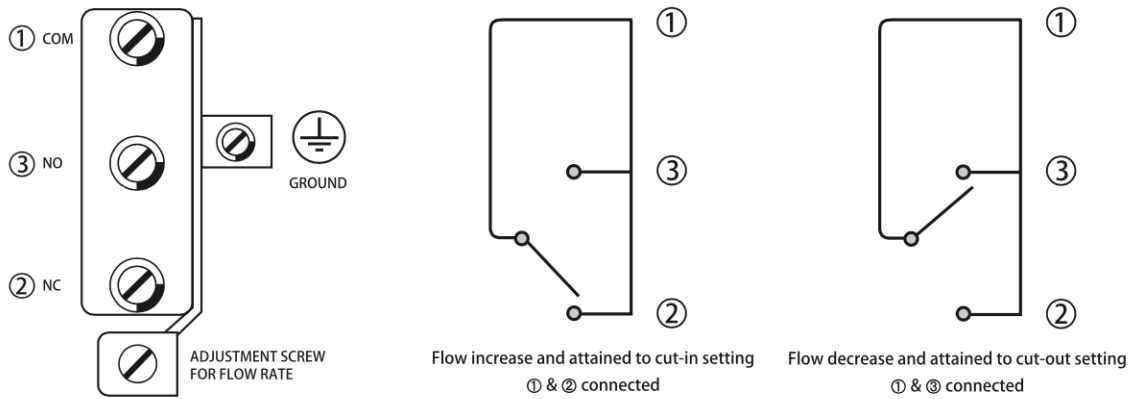
FUNCIÓN

Los flusostatos o interruptores de caudal en línea son dispositivos de accionamiento mecánico , con apertura o cierre inmediata que se utilizan para controlar el flujo en instalaciones de calefacción, circuitos de refrigeración, bombas de calor, compresores, extractores, etc.

ESPECIFICACIONES

Micro interruptor SPDT
Ratio de corte: Min. 1.0 m/sec, Max. 8.0 m/sec
Ajuste de flujo: regulador interno.
Protección: IP63.
Output: SPDT, 24/250 VAC, 15 (8) A
Paleta acero inox (80 x 175 mm)
Caudal mínimo apertura: 1m /seg
Caudal mínimo cierre: 2m /seg

CONEXION



DIMENSIONES

