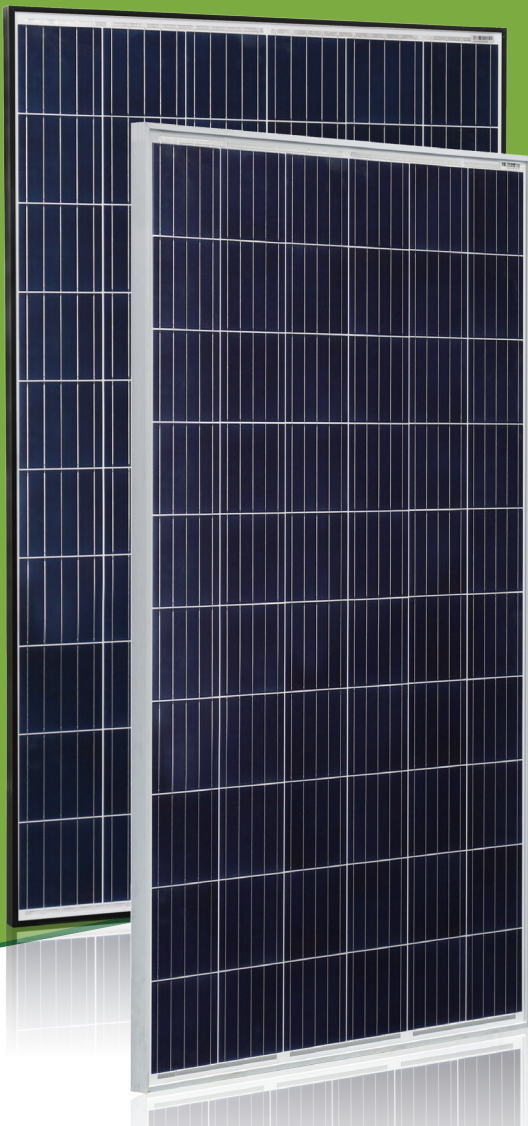


Para el mercado global



Opcional: Marco negro diseñado para proyectos y aplicaciones específicas (como por ejemplo, techos residenciales, etc.)

CERTIFICADOS COMPLETOS



La primera empresa de paneles solares en pasar la auditoria de certificación TUV Nord IEC/TS 62941.

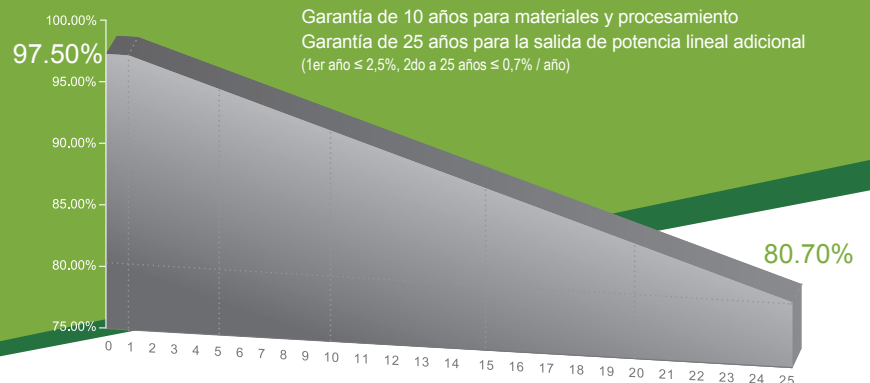
ASTRONOVATM

255W~275W

Módulo PV policristalino de 5BB

CHSM6610P Serie
CHSM6610P/HV Serie

La serie CHSM6610P tiene una tensión máxima del sistema de 1000 V estándar.
La serie CHSM6610P/HV tiene una tensión máxima del sistema de 1500 V estándar.



CARACTERÍSTICAS PRINCIPALES

- Tolerancia positiva de salida**
 La tolerancia positiva garantizada de 0 ~ +5W asegura la fiabilidad de potencia de salida.
- Innovadora celda de 5 barras**
 Reduce la resistencia de celdas en serie y el estrés interno, disminuye el riesgo de microfisuras y mejora la salida del módulo
- Resistencia PID**
 Excelente resistencia PID probada a 96 horas (@ 85 °C/85%), que puede ser mejorada para cumplir con estándares más altos en ambientes adversos.
- Excelente capacidad de carga mecánica**
 Certificado de resistencia para: cargas de nieve (6000 Pa) y cargas de viento (3600 Pa).
- Alta fiabilidad y durabilidad**
 Rendimiento eficaz en condiciones climáticas adversas como arena, niebla salina y corrosión de amoníaco.
- Prueba de granizo aprobada**
 Certificado de resistencia al granizo: tamaño de bolas de hielo (d = 45 mm) y velocidad de bolas de hielo (v = 30,7 m/s).
- Baja irradiación lumínica**
 El vidrio ARC de textura profunda y los procesos de texturización de la superficie de la celda permiten un excelente desempeño en condiciones de niebla, días nublados y otras condiciones de baja luminosidad.



ASTRONERGY

ESPECIFICACIONES ELÉCTRICAS

Potencia nominal STC (P_{mpp})*	255 Wp	260 Wp	265 Wp	270 Wp	275 Wp
Tensión nominal (V_{mpp}) en STC	30.66 V	30.88 V	30.92 V	31.08 V	31.12 V
Corriente nominal (I_{mpp}) en STC	8.33 A	8.43 A	8.58 A	8.70 A	8.85 A
Tensión de circuito abierto (V_{oc}) en STC	37.48 V	37.72 V	37.87 V	38.00 V	38.45 V
Corriente de cortocircuito (I_{sc}) en STC	8.85 A	8.95 A	9.18 A	9.45 A	9.52 A
Eficiencia del módulo	15.6%	15.9%	16.2%	16.5%	16.9%
Potencia nominal (P_{mpp}) en NOCT	191.3 Wp	195.0 Wp	198.8 Wp	202.5 Wp	206.3 Wp
Tensión nominal (V_{mpp}) en NOCT	27.73 V	27.94 V	27.98 V	28.12 V	28.15 V
Corriente nominal (I_{mpp}) en NOCT	6.90 A	6.98 A	7.10 A	7.20 A	7.33 A
Tensión de circuito abierto (V_{oc}) en NOCT	34.24 V	34.46 V	34.60 V	34.71 V	35.13 V
Corriente de cortocircuito (I_{sc}) en NOCT	7.45 A	7.54 A	7.73 A	7.96 A	8.02 A
Coefficiente de temperatura (α_{mpp})	- 0.407%/°C				
Coefficiente de temperatura (α_{sc})	+0.049%/°C				
Coefficiente de temperatura (α_{oc})	- 0.310%/°C				
Temperatura de funcionamiento normal de la celda (NOCT)	43±2°C				
Tensión máxima del sistema (IEC/UL)	1000V _{DC} o 1500V _{DC}				
Número de diodos	3				
Clasificación I de la caja de conexiones	IP 67				
Valor máximo de los fusibles de la serie	15 A				

* Tolerancia de medición +/- 3%

STC: Irradiación 1000W/m², temperatura de la celda 25 °C, AM=1.5

NOCT: Irradiación 800W/m², temperatura ambiente 20 °C, AM=1.5, velocidad del viento 1m/s

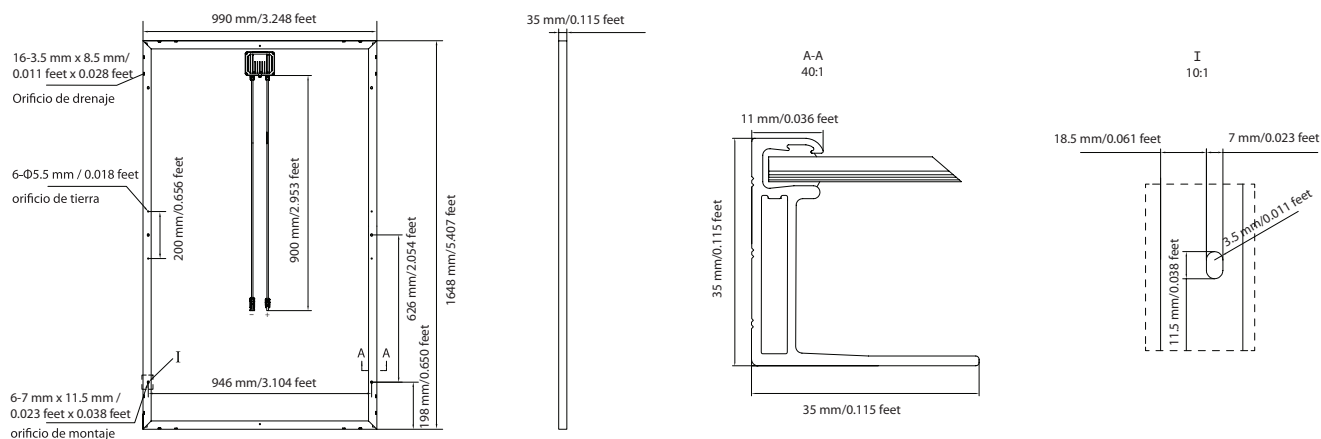
ESPECIFICACIONES MECÁNICAS

Dimensiones exteriores (L x An x Al)	1648 x 990 x 35 mm 64.88 x 38.98 x 1.38 in
Tecnología del marco	aluminio, plata / negra anodizada
Composición del módulo	vidri / EVA / lámina posterior (blanca)
Espesor del vidrio frontal	3.2 mm / 0.13 in
① Longitud del cable (IEC/UL)	900 mm / 35.43 in
Diámetro del cable (IEC/UL)	4 mm ² / 12 AWG
② Carga máxima de prueba mecánica	6000 Pa
Resistencia al fuego (IEC/UL)	Clase C (IEC) o Tipo 1 (UL)
Tipo de conector (IEC/UL)	compatible con MC4

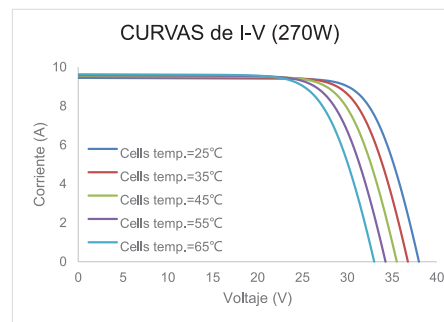
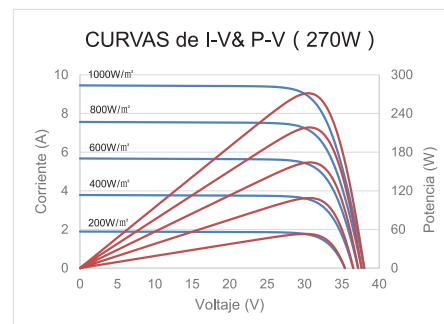
① Opcional: 900 (+) / 600 (-) mm o 1000 mm para proyectos definidos con antelación

② Consulte el manual de instalación del módulo cristalino Astronergy o póngase en contacto con el área de soporte técnico.
Carga máxima de prueba mecánica = 1.5 × carga máxima de diseño mecánico.

DETALLES DE LA DIMENSIÓN DEL MÓDULO



CURVA



ESPECIFICACIONES DEL EMBALAJE

① Peso (solo el módulo)	18.3 kg / 40.34 lbs
② Unidad de embalaje	31 pcs / box
Peso de la unidad de embalaje (para contenedor de 40' HQ)	616 kg / 1358 lbs
Número de módulos por contenedor de 40' HQ	868 pcs

① Tolerancia +/- 1.0kg

② Sujeto al contrato de venta